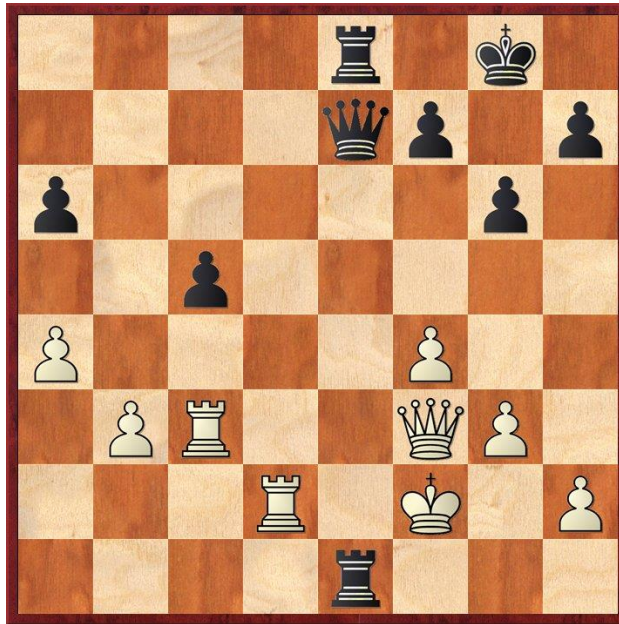


Drag 35

Att spela schack är en kamp som ofta kulminerar när man närmar sig till slutet av dragserien vid drag nummer 40. Även om man spelar med den moderna betänketiden med t ex alla drag på 90 minuter och tillägg på 30 sekunder per drag brukar det hetta till vid drag 40 eller strax före. När jag tittar igenom mina partier under 2016 hittar jag flera exempel på avgöranden kring drag 35.

Mertens, Lothar – Bernhardsson, Sten

Rostock Open 2016



Vit har just spelat **35. Kf2** och tror att allt är lugnt, men icke! Svart drar och vinner. Lösning finns sist i dokumentet.

Bernhardsson, Sten – Svensson, Bengt

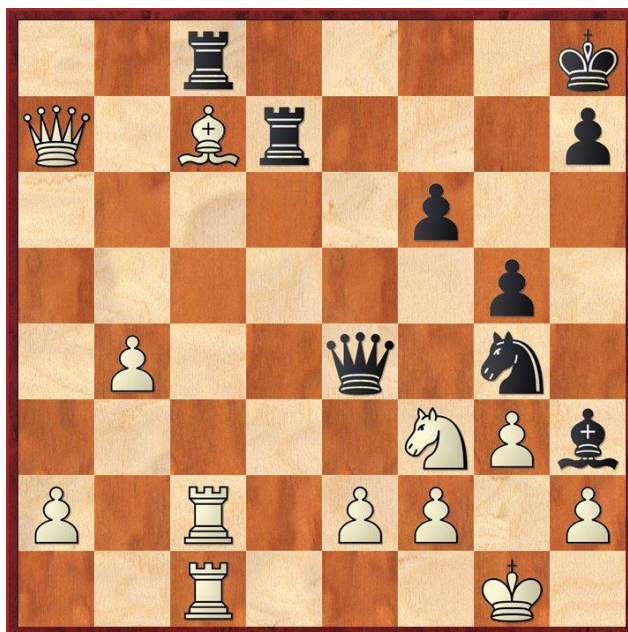
Rödeby – Ronneby Allsvenskan division 2:7 2016/17 rond 3



Svart har just flyttat springaren **31. Sb3-a5** och tror att allt är lugnt, men icke! Vit vid draget vinner pjäs.

Gonzalez, Emilio – Bernhardsson, Sten

Växjö II – Rödeby Allsvenskan division 2:7 2015/16 rond 2



Svart ha offrat tre bönder för att få angrepp, men vit har försvarat sig bra tills han gjorde **35. b4**. Nu är det inte lugnt. Svart drar och vinner.

LÖSNINGAR:

Mertens, Lothar – Bernhardsson, Sten

Rostock Open 2016

Svart vinner med **35. – Tf1+ 36. Kxf1 Dd2+ 37. Kg2 Dxd2+ 38. Kh3 Te2** och vit kan inte försvara sig mot **Txh2+**.

Bernhardsson, Sten – Svensson, Bengt

Rödeby – Ronneby Allsvenskan division 2:7 2016/17 rond 3

Vit spelade **31. Ta3** Det går inte att rädda springaren. Det hotar ju b4 med pjäsvinst.

Gonzalez, Emilio – Bernhardsson, Sten

Växjö II – Rödeby Allsvenskan division 2:7 2015/16 rond 2

Svart spelade **Dxc2** och vit gav upp.