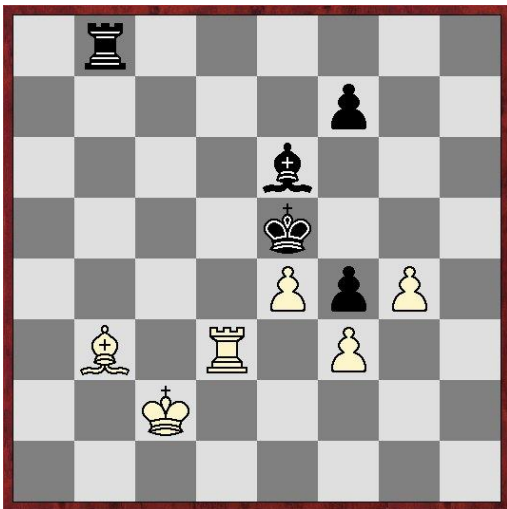




- 48. Tf5+ Ke6
- 49. Ld1 Th2

Tornet måste vara aktivt. Det duger inte att slå bonden på f4.

- 50. Tc5 La2
- 51. Tc3 Ke5
- 52. Txd3 Lc4
- 53. Td2 Th1
- 54. Kc2 Le6
- 55. Kc3 Th3
- 56. Td3 Th8
- 57. Kb4 Tc8
- 58. Lb3 Tb8+
- 59. Ka3 Ta8+
- 60. Kb4 Tb8+
- 61. Ka3 Ta8+
- 62. La4 Ta7
- 63. Kb4 Tc7
- 64. Lb3 Tb7
- 65. Ka3 Ta7
- 66. Kb2 Tb7



Jag vet att jag står bättre, men ser inte hur jag ska vinna. Det är en frustrerande känsla.

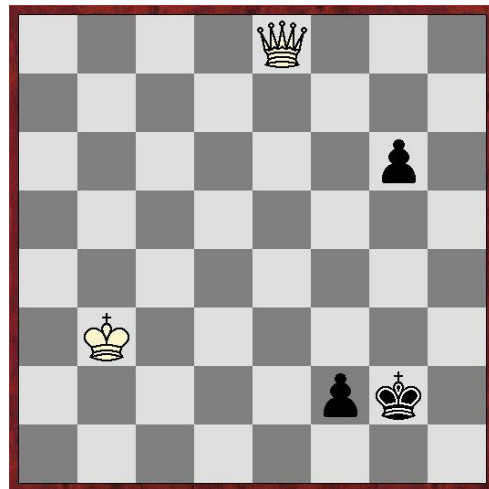
- 67. Kc2 Lxb3

Men när motståndaren är högre rankad så känner han sig ibland förpliktigad att vinna. Men det går inte att göra det till vilket pris som helst.

- 68. Txb3 Txb3
- 69. Kxb3 Ke4

Jag behövde inte räkna drag för att se att jag skulle få dam först.

- 70. G5 Kf3
- 71. E5 Kxf3
- 72. G6 fxg6
- 73. E6 Kg2
- 74. E7 f3
- 75. E8D f2



Och så är vi framme vid slutet, där det bara ska vara att kassera in vinsten...

- 76. Dxc6+ Kh1
- 77. De4+ Kg1
- 78. Dg4+ Kh1
- 79. Df3+ Kg1
- 80. Dxf2 Kxf2

Remi.