

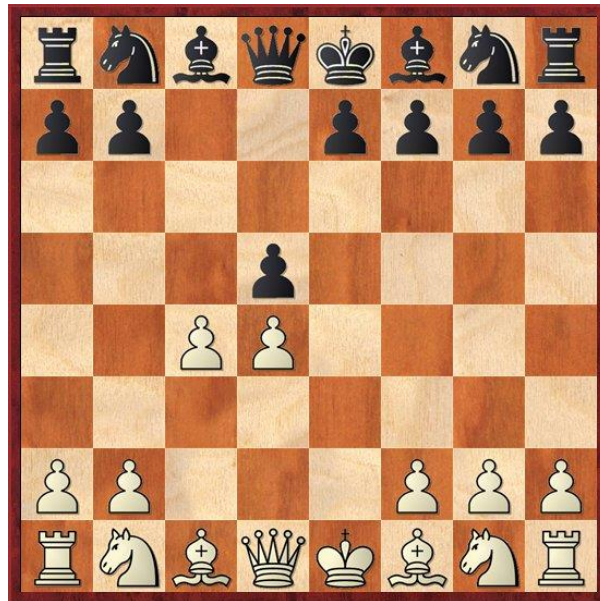
Caro-Kann

I sista rondan av Höstturneringen spelade Dragan vit mot Sylwia. Det blev ett kort parti som slutade med dragupprepning. Sylwia var mycket stolt över att ha klarat remi mot den fruktade motståndaren. Spelöppningen blev Caro-Kann:

Lacic,Dragan - Bober,Sylwia

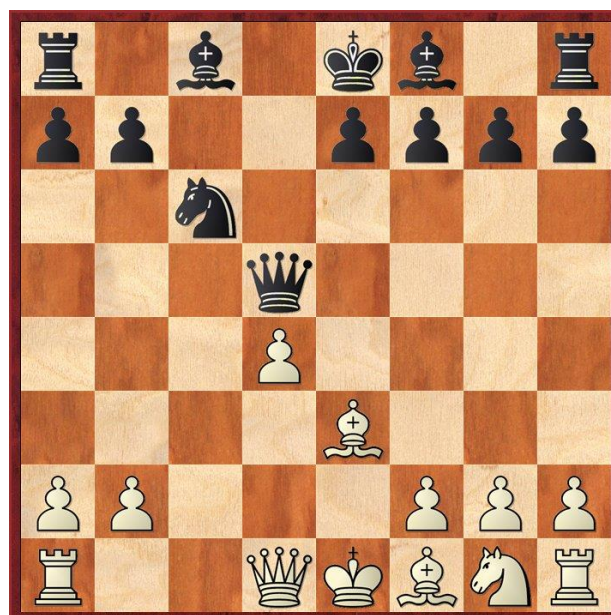
Rödeby Höstturnering 2016

1.e4 c6 2.d4 d5 3.exd5 cxd5 4.c4



Dragan spelar Panow-angreppet i Caro-Kann och Sylwia försvarar sig på bästa sätt.

4. - Sf6 5.Sc3 Sc6 6.cxd5 Sxd5 7.Sxd5 Dxd5 8.Le3



Svart har klarat öppningen bra och kunde t o m ha fått fördel med 8. – e5! En tänkbar fortsättning: 9.dxe5 Lb4+ 10.Ld2 Dxe5+.

